

**Tendencias de la tasa de incidencia COVID-19**  
**Gloria Icaza Noguera ([gicaza@utalca.cl](mailto:gicaza@utalca.cl)), Loreto Núñez Franz, Universidad de Talca**  
**Informe 13 junio 2020**

**DATOS:** A partir de los datos oficiales del Ministerio de Ciencia, Tecnología, Conocimiento e Innovación (<http://www.minciencia.gob.cl/covid19#Soluciones> descargados el **13 de junio 2020**) y los datos de proyecciones de población del Instituto Nacional de Estadísticas (Censo 2017 <https://inec.cl/estadisticas/sociales/demografia-y-vitales/proyecciones-de-poblacion>).

**Cálculo de la tasa de incidencia diaria de COVID-19:** (Casos nuevos notificados diarios /población 2020) x **100 mil** habitantes.

**Análisis diario:**

- Se analiza la **tendencia** de la tasa de casos confirmados diarios de COVID-19, se incluye una **línea suavizada en con span de 0,3** (programa R <https://www.r-project.org/>).
- Se inicia el análisis desde que tenemos 100 casos a nivel nacional, lo cual ocurrió el **15 de marzo** (día 14 desde el 3 de marzo, inicio de la epidemia en Chile) **hasta viernes 12 de junio 2020 (día 103)**.
- Los datos analizados corresponden a los **casos nuevos confirmados totales (con y sin síntomas)** por regiones del país, de acuerdo a los informes epidemiológicos publicados por el Ministerio de Salud (DP13 ver descripción e Anexo).
- **Nota:** La escala de los gráficos varía según clasificación en regiones de **riesgo medio-bajo (7)** con escala de tasas hasta 10 por 100 mil habitantes (Atacama, O'Higgins, Bío-Bío, Araucanía, Los Ríos, Los Lagos y Aysén); **riesgo medio (7)**, escala de tasas hasta 25 por 100 mil habitantes (Arica y Parinacota, Antofagasta, Coquimbo, Valparaíso, Maule, Ñuble, Magallanes); y **riesgo alto (2)**, escala de tasas hasta 60 por 100 mil habitantes (Tarapacá y Metropolitana).

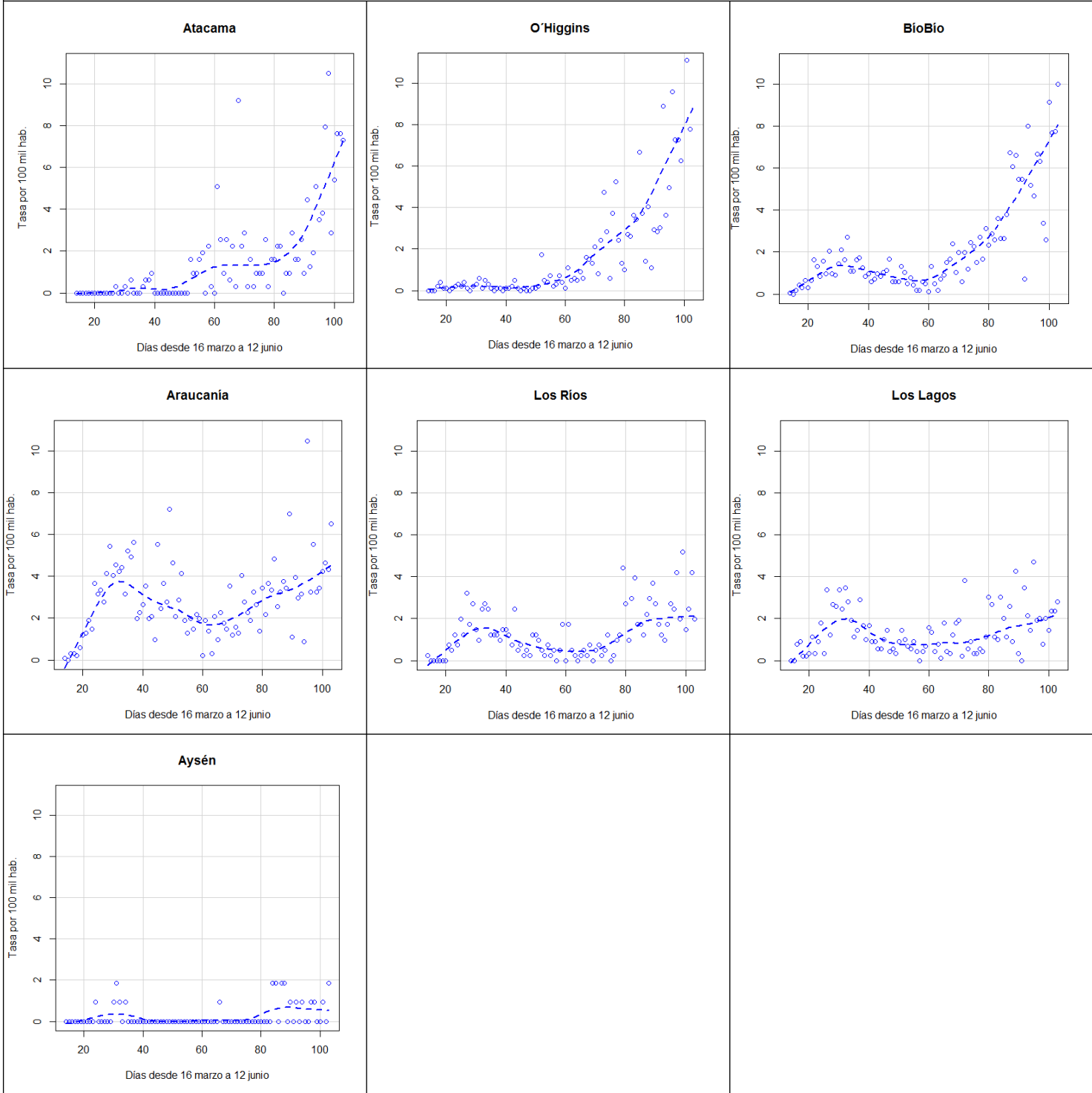
**Tabla resumen:**

Región	Pendiente	Promedio de casos, últimos 5 días	Tasa 12 junio x100mil	Tasa acumulada x100mil	Población 2020 INE Censo 2017
Arica y Parinacota	Ascendente	37,6	20,2	421,2	252.110
Tarapacá	Ascendente	122,4	47,3	1046,1	382.773
Antofagasta	Ascendente	158,6	22,1	583,4	691.854
Atacama	Ascendente	19,4	7,3	138,2	314.709
Coquimbo	Ascendente	77,8	8,9	180,8	836.096
Valparaíso	Ascendente	275,6	18,2	333,0	1.960.170
Metropolitana	Ascendente	4.523,0	62,2	1657,8	8.125.072
O'Higgins	Ascendente	106,6	16,0	180,4	991.063
Maule	Ascendente	133,6	13,5	250,5	1.131.939
Ñuble	Ascendente	37,0	3,7	338,8	511.551
BíoBío	Ascendente	123,6	10,0	196,3	1.663.696
Araucanía	Ascendente	47,0	6,5	260,8	1.014.343
Los Ríos	Estable	12,4	2,0	120,0	405.835
Los Lagos	Levemente ascendente	19,6	2,8	124,2	891.440
Aysén	No aplica	0,6	1,9	21,4	107.297
Magallanes	Levemente ascendente	7,0	9,0	629,6	178.362
<b>Chile</b>	<b>Ascendente</b>	<b>5.701,8</b>	<b>33,5</b>	<b>859,7</b>	<b>19.458.310</b>

**Resultados en gráficos adjuntos:**

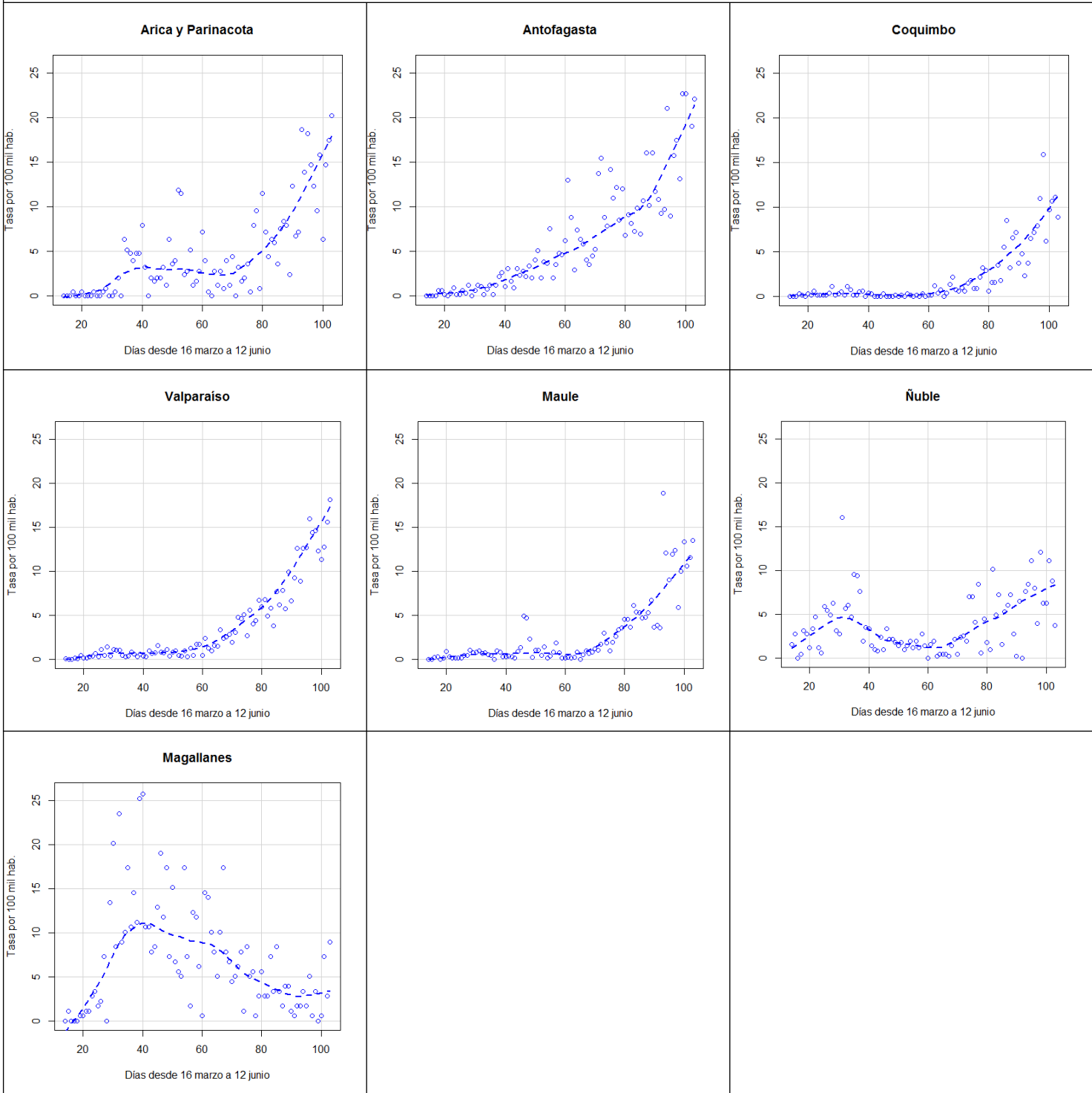
**Tendencias de la tasa de incidencia COVID-19**  
**Gloria Icaza Noguera ([gicaza@utalca.cl](mailto:gicaza@utalca.cl)), Loreto Núñez Franz, Universidad de Talca**  
**Informe 13 junio 2020**

**REGIONES DE RIESGO MEDIO-BAJO ESCALA TASA 10 POR CIENTO MIL HABITANTES**



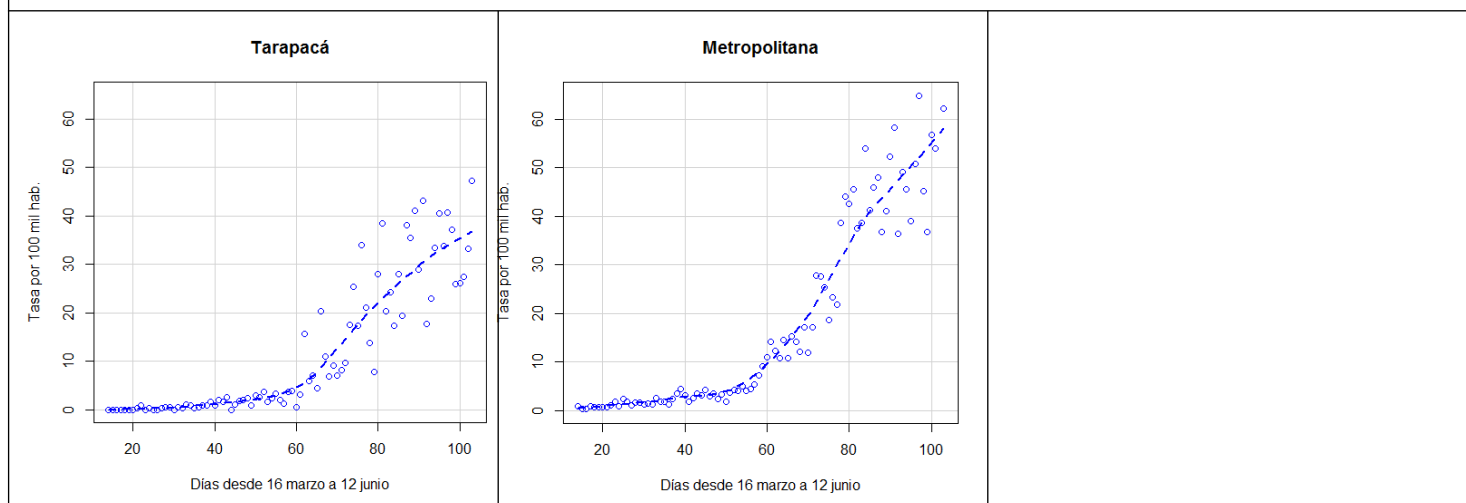
**Tendencias de la tasa de incidencia COVID-19**  
**Gloria Icaza Noguera ([gicaza@utalca.cl](mailto:gicaza@utalca.cl)), Loreto Núñez Franz, Universidad de Talca**  
**Informe 13 junio 2020**

**REGIONES DE RIESGO MEDIO ESCALA TASA 25 POR CIENTO MIL DE HABITANTES**



**Tendencias de la tasa de incidencia COVID-19**  
**Gloria Icaza Noguera ([gicaza@utalca.cl](mailto:gicaza@utalca.cl)), Loreto Núñez Franz, Universidad de Talca**  
**Informe 13 junio 2020**

**REGIONES DE RIESGO ALTO ESCALA 60 POR CIENTO MIL HABITANTES**



**Figura:** Tasa de incidencia **casos con síntomas** de COVID 19 por un millón de habitantes, según regiones desde 16 de marzo (día 14) hasta **12 de junio** 2020 (día 103).

Información de datos del sitio <http://www.minciencia.gob.cl/covid19#Soluciones>

### DP13 - Casos nuevos totales por región incremental: Descripción

Set de 2 archivos que dan cuenta del número de casos nuevos por día según resultado del diagnóstico, por región de residencia, reportados por el Ministerio de Salud desde el 03-03-2020.

A partir del 29 de abril esta serie de tiempo incluye los casos nuevos sin síntomas, es decir es el total de casos nuevos (sin síntomas + con síntomas).

También existe el producto 15: Casos nuevos por fecha de inicio de síntomas que reporta casos nuevos por fecha de inicio de síntomas, resultado de la vigilancia e investigación epidemiológica del Ministerio de Salud de Chile.

#### Columnas y valores

El archivo CasosNuevosCumulativo.csv contiene la columna 'Región', seguida por columnas correspondientes a '[Fecha]'. Estas últimas columnas, '[Fecha]', indican el número de casos nuevos acumulativos, por región, desde el 03-03-2020 hasta la fecha. El archivo CasosNuevosCumulativo\_T.csv es la versión traspuesta (serie de tiempo) del primer archivo. Todos estos valores están separados entre sí por comas (csv).

Fuente Reporte diario del Ministerio de Salud. Ver en: <https://www.gob.cl/coronavirus/cifrasoficiales/#reportes>

Frecuencia de actualización: Actualización diaria.

Notas aclaratorias

**Tendencias de la tasa de incidencia COVID-19**  
**Gloria Icaza Noguera ([gicaza@utalca.cl](mailto:gicaza@utalca.cl)), Loreto Núñez Franz, Universidad de Talca**  
**Informe 13 junio 2020**

Nota aclaratoria 1: Los reportes del Ministerio de Salud informan del último día contabilizado para efectos de la elaboración de cada uno de ellos, habitualmente con corte a las 21 hrs.

**Informe corresponde al 13 de junio de 2020.** El corte de la información se realizó a las 21:00 horas del 12 de junio.